



Règlement 2019

Le 19ème « Snow-Rallye » aura lieu le 7 décembre 2019.



Il s'agit d'un exercice de lecture de carte et de notes d'orientation, sans aucune moyenne octroyée. Le code de la route est à respecter rigoureusement.

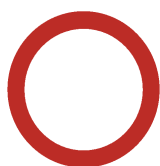
Tout équipage doit signer l' „abandon de recours“ avec la mention « Lu et approuvé », et en échange il recevra le Roadbook avant le départ. (en attache avec le bulletin d'inscription).

Interdiction de rouler

Les routes signalées par un des panneaux suivants que ce soit du côté droit ou du côté gauche ne peuvent pas être empruntées.



Les impasses , les  ainsi que les chemins de terre et les entrées privées sont à considérer comme murs et ne sont donc pas repris dans le roadbook (sauf si explicitement autorisés par l'organisateur)



en cas de neige
ou de verglas

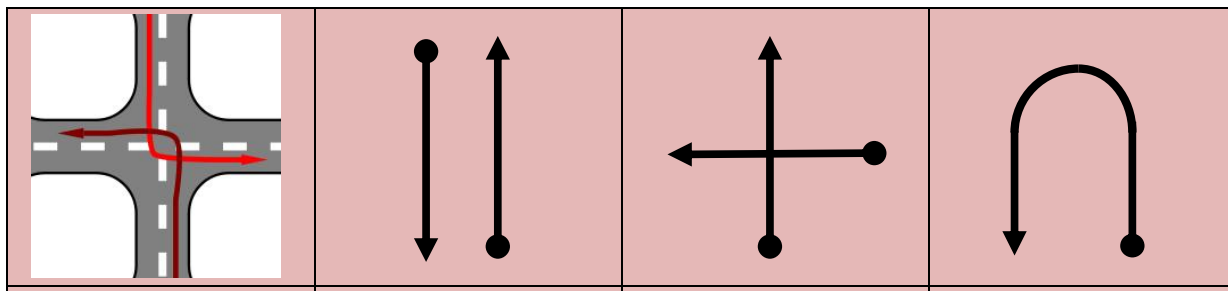
* défendu même si pas de neige ou verglas

* sauf si autorisé dans le roadbook par l'organisateur et marqué par OK
Cette exception prendra fin à la prochaine indication (Topo ou carte)

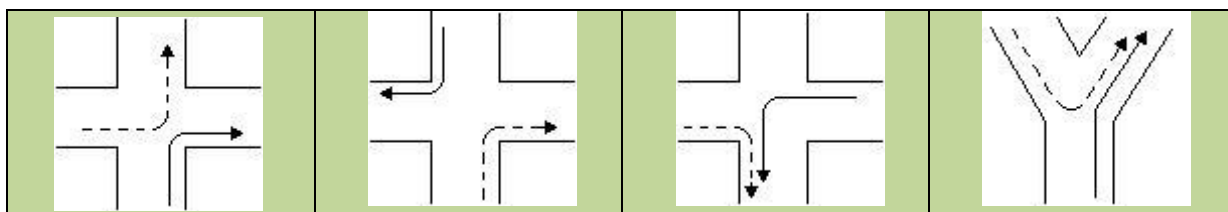
EXPERT + TOURING

Il est interdit de se croiser et de rouler en sens inverse pendant tout le Rallye

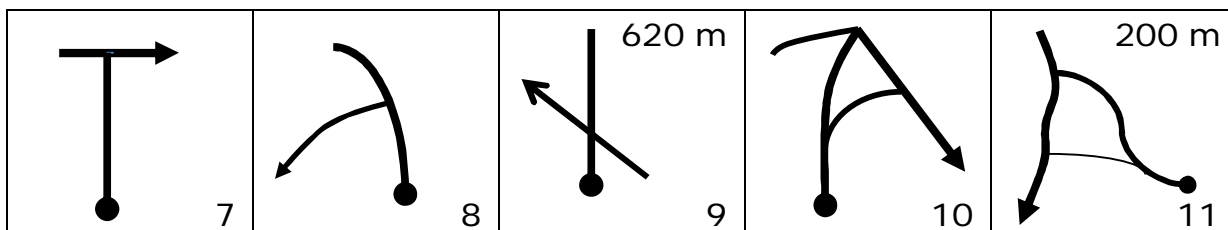
Interdit



Autorisé

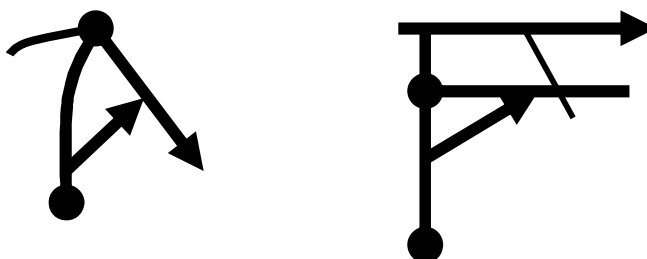


TOPO Exemples



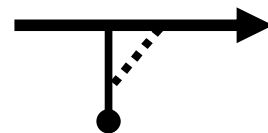
Du point à la flèche par le chemin le plus court... Le métrage éventuel dans les cases en haut à droite vous indique la distance à compter à partir du topo précédent, le N° en bas à droite vous indique l'ordre.

Topo complexe



Du point à la première flèche, au prochain point, à la flèche finale en respectant le règlement de ce code et carte.

..... = chemin de terre indication à prendre (= plus court)



Une plaque directionnelle  doit correspondre parfaitement au sens de la flèche, de l'orthographe et du kilométrage.

 ne pas prendre cette direction

Pour tomber sur une situation recherchée (Topo, Panneau ou autre) vous restez sur principale. (RSP)

Catalogue des abréviations des notes littéraires

T G T à gauche

Q G quitter à gauche

Y D bifurcation à droite

N G négliger à gauche

C G carrefour à gauche

CtD carrefour tout droit

S = Sud N = Nord O = Ouest E = Est

T D T à droite

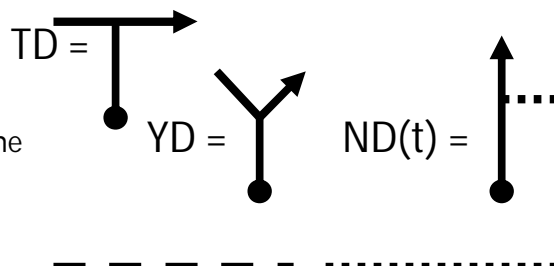
Q D quitter à droite

Y G bifurcation à gauche

N D négliger à droite


C D carrefour à droite

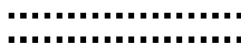
(t) chemin de terre



RSP restez sur principale

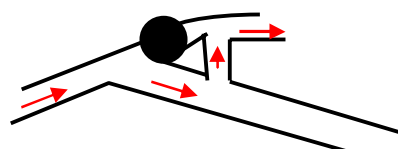
Carte tracée ou à tracer Carte topographique (1 : 25.000 ou 1 : 50000).

Cartes à tracer EXPERTS: relier les données par le chemin le plus court d'une indication à l'autre dans l'ordre indiqué. Un trait rouge  doit être parcouru en une seule fois en entier du début à la fin en respectant le règlement du croisement et le code de la route. Les différents traits rouges ou autres indications sont à relier que par des chemins et routes à 2 traits par le chemin le plus court d'une indication à l'autre. Les cartes ou Topo font foi



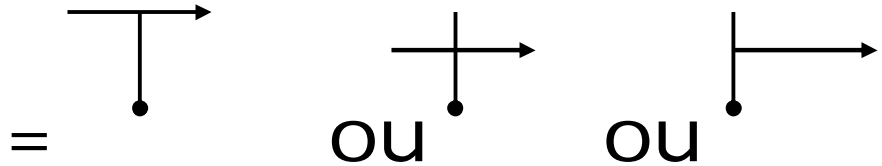
Possible à passer plusieurs fois par un trait rouge  en entier ou partiel.

Route barrée





Systeme horloge



CONTRÔLES (3 différents)

Les contrôles sont à inscrire sans délai sur votre feuille de route dans l'ordre avec un stylo à bille non effaçable.

1) Contrôle club: fond jaune avec lettres et/ou chiffres noirs


4

U8

Tous les contrôles se trouvent à votre droite

2)  **DRAPEAU rouge** = Contrôle humain:

Le contrôleur apposera un cachet sur votre feuille de route.

3)  **DRAPEAU jaune** = Contrôle cachet: . Le concurrent devra apposer le cachet sur sa feuille de route

POINTS par contrôle manquant ou faux 5 P - ERV virtuelle 0,1 P par seconde dif.

Le total des points sera multiplié par l'âge du véhicule...

Exemple: $77 \times 0,1982 = 15,26$

Etapes de régularité virtuelle (ERV) TOURING (1) EXPERT (2)

Les ERV commencent et se terminent à un point précisé dans le roadbook .

Exemple: START



FINISH



ERV = 44 Ø

Au départ mettez votre compteur ou Trip à zéro et à l'arrivée, vous notez votre résultat dans la case prévue sur votre feuille de route.

Formule: ERV 30 Ø Moyenne KM : Moyenne x 60 = Minutes

Calcul: 15,7 km 15,7 : 30 X 60 = 31,399998 minutes

0,399998 Minutes : x 60 = 23,999988 secondes Temps idéal = 31' 24"

ERV TOURING (maxi 10 points) ERV EXPERT (maxi 12 Points)

EXPERT

Vu l'interdiction de se croiser et de rouler en sens inverse, un chemin déjà emprunté n'est plus repris par la suite... donc à vous de reconnaître la situation des routes déjà utilisées auparavant.

Chemin le plus court sauf...EXCEPTION :

POINT rouge ● deuxième chemin le plus court

Possible à passer plusieurs fois par un point ou trait

Systeme XO

O = direction à prendre

X à négliger

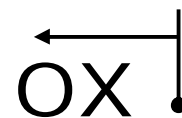
XOX = CtD

XXO = CaD

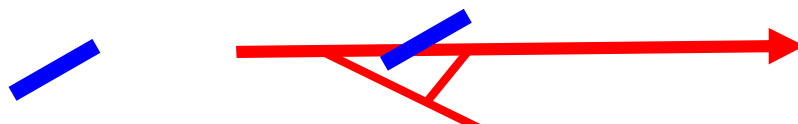
OXX = CaG




XO = NG ou TD ou QD

OX = ND ou TG ou QG



Barricades



Sur une carte, une route tracée par un trait rouge peut être interrompue par une barricade . Vous quittez la trajectoire idéale à la dernière possibilité avant cette  pour y revenir au premier croisement (bifurcation) après la .